

Plantas

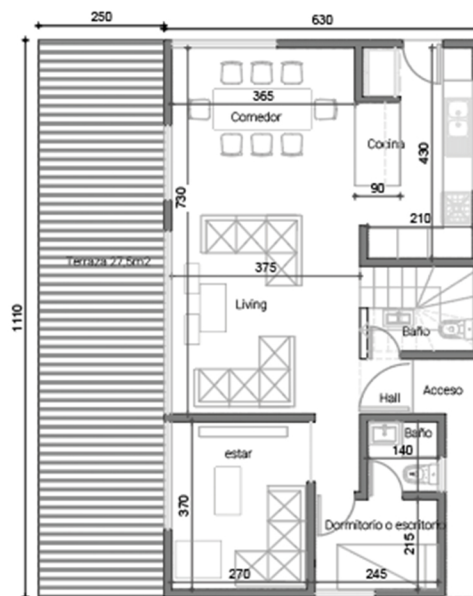
PRIMER PISO

Ventanales de PVC con Termopanel.

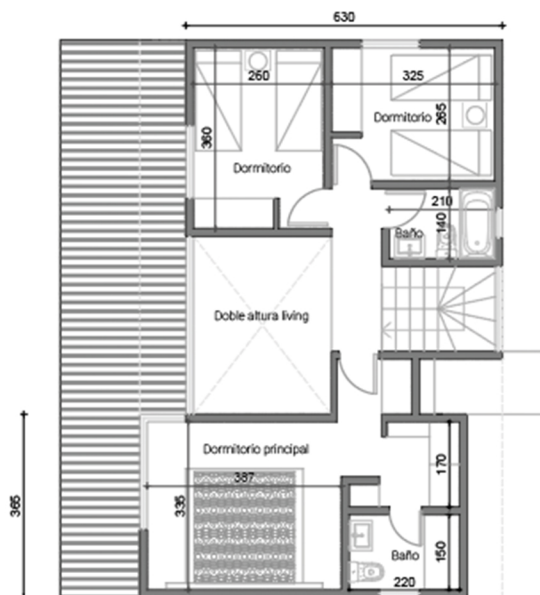
Muebles de cocina y closet.

Kit de cocina completo: encimera a gas, horno eléctrico y campana.

Puertas enchapadas en Mara.



SEGUNDO PISO



Pisos porcelanato en primer piso, baños y cocina y fotolaminado en segundo piso.

Iluminación Led.

Canalización de TV.

Terraza.